



9

MIESZKANIE

A

KLATKA

O

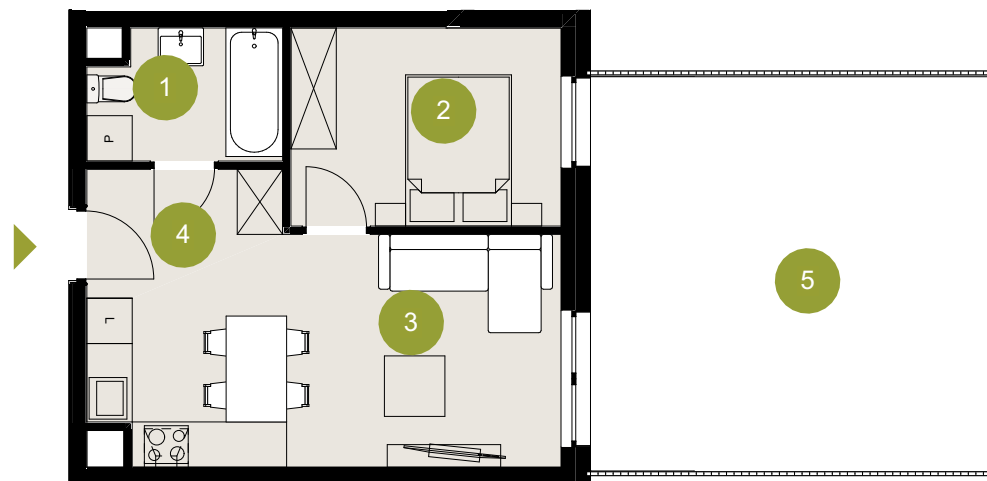
POZIOM

35,0 m²




POWIERZCHNIA
UŻYTKOWA

Zestawienie powierzchni (m²):

01. ŁAZIENKA	4,3
02. POKÓJ 1	9,5
03. SALON Z ANEKSEM	17,6
04. P.POKÓJ	3,6
05. TARAS	27,8



Legenda

-  WEJŚCIE
-  ŚCIANY DZIEŁOWE - MOŻLIWOŚĆ WŁASNEJ ARANŻACJI
-  ŚCIANY NOŚNE

