



35

MIESZKANIE

A

KLATKA

3

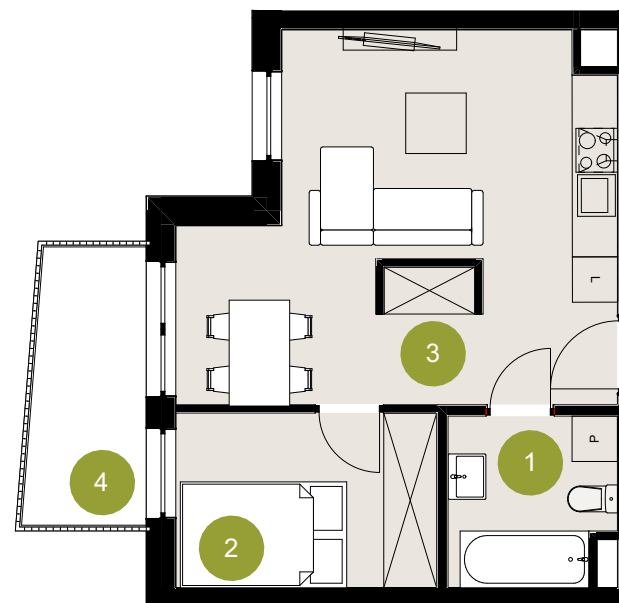
POZIOM

38,0 m<sup>2</sup>




POWIERZCHNIA  
UŻYTKOWA

## Zestawienie powierzchni (m<sup>2</sup>):

01. ŁAZIENKA	4,8
02. POKÓJ 1	8,1
03. SALON Z ANEKSEM	25,1
04. BALKON	5,5



## Legenda

-  WEJŚCIE
-  ŚCIANY DZIEŁOWE - MOŻLIWOŚĆ WŁASNEJ ARANŻACJI
-  ŚCIANY NOŚNE

