



32

MIESZKANIE

A

KLATKA

3

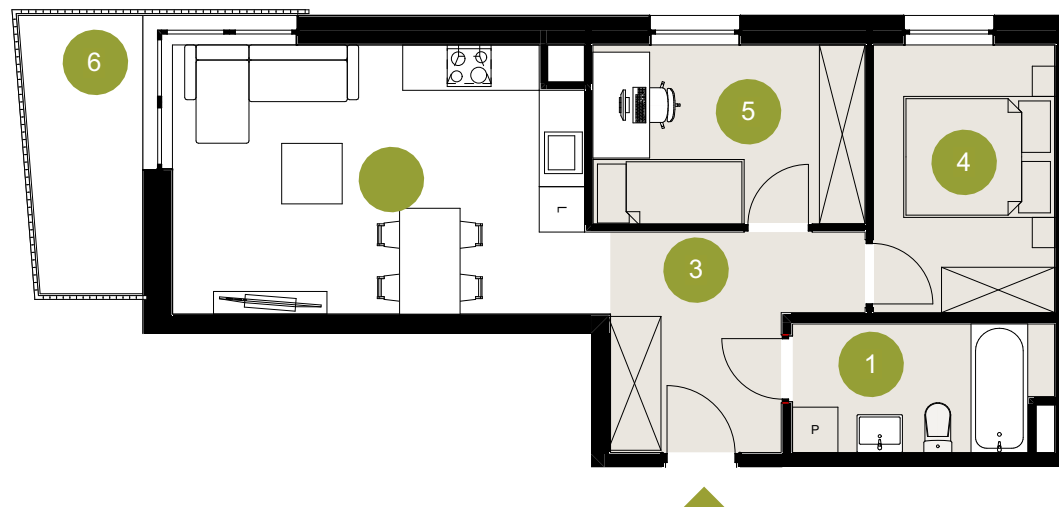
POZIOM

51,2 m²




POWIERZCHNIA
UŻYTKOWA

Zestawienie powierzchni (m²):

01. ŁAZIENKA	5,6
02. SALON Z ANEKSEM	19,9
03. P.POKÓJ	8,3
04. POKÓJ 1	8,7
05. POKÓJ 2	8,7
06. BALKON	5,5



Legenda

-  WEJŚCIE
-  ŚCIANY DZIEŁOWE - MOŻLIWOŚĆ WŁASNEJ ARANŻACJI
-  ŚCIANY NOŚNE

