



22

MIESZKANIE

A

KLATKA

2

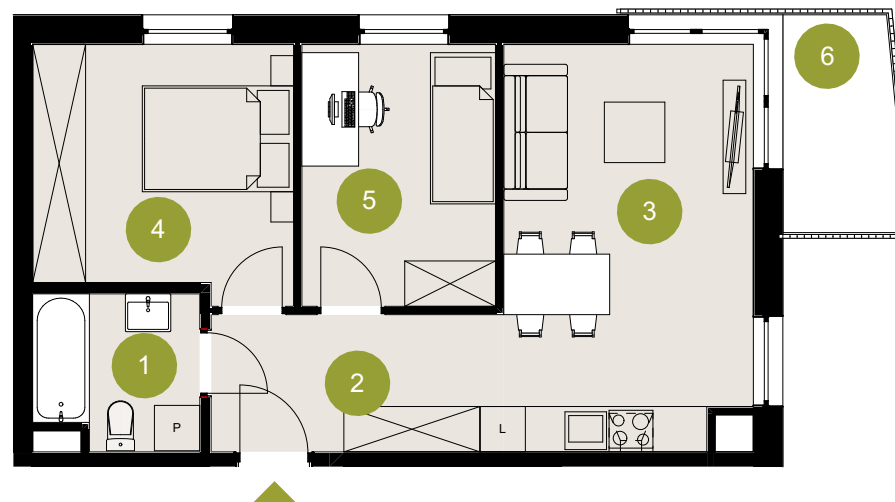
POZIOM

50,5 m²




POWIERZCHNIA
UŻYTKOWA

Zestawienie powierzchni (m²):

01. ŁAZIENKA	4,3
02. P.POKÓJ	7,7
03. SALON Z ANEKSEM	18,1
04. POKÓJ 1	11,4
05. POKÓJ 2	9,0
06. BALKON	4,3



Legenda

-  WEJŚCIE
-  ŚCIANY DZIEŁOWE - MOŻLIWOŚĆ WŁASNEJ ARANŻACJI
-  ŚCIANY NOŚNE

